

Le thème du billet de 10 francs

La nouvelle série de billets de banque a pour thème «La Suisse aux multiples facettes». Chaque coupure montre un aspect caractéristique de la Suisse, qu'illustre un élément principal.

Le billet de 10 francs présente la Suisse comme un pays bien organisé. Le sens de l'organisation s'accompagne d'une gestion avisée du temps. Ce dernier constitue l'élément principal de la coupure.

Le temps est incarné par le mouvement d'horlogerie et par la main du chef d'orchestre qui bat la mesure de sa baguette. Le tunnel, quant à lui, fait partie du vaste réseau ferroviaire suisse, dont le bon fonctionnement dépend d'une organisation minutieuse et de la précision horaire. L'élément principal se reflète aussi dans les fuseaux horaires visibles sur le globe.

Le billet comprend encore de nombreux autres éléments graphiques qui évoquent le thème du billet, «Le sens de l'organisation», et l'élément principal, «Le temps».

Découvrez par vous-même cette coupure!



10

Le nouveau billet de 10 francs

✚ Une information de la
Banque nationale suisse



De plus amples
informations sur
www.snb.ch/10

© Banque nationale suisse 2017

SNB BNS ✚

Le nouveau billet de 10 francs

Le nouveau billet de 10 francs est disponible. C'est la troisième des six coupures de la nouvelle série de billets de banque.

Avec la neuvième série, la Suisse possède de nouveaux billets plus modernes et encore plus sûrs.

Découvrez la coupure de 10 francs, son graphisme et les éléments de sécurité aisément vérifiables dont elle est dotée. La nouvelle série de billets de banque a pour thème «La Suisse aux multiples facettes».



Vérifiez l'authenticité

Les cinq éléments de sécurité décrits ci-après permettent de vérifier aisément l'authenticité des billets.

1 TEST DU GLOBE

Inclinez le billet de gauche à droite: un arc doré se déplace sur le globe.



2 TEST DE LA BANDE

Inclinez le billet de gauche à droite: des chiffres rouges et verts apparaissent sur quatre lignes et se déplacent dans des directions opposées.



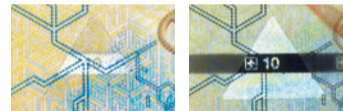
3 TEST DE LA CROIX

Placez la croix suisse face à la lumière: elle se transforme en drapeau suisse.



4 TEST DU TRIANGLE

Placez le triangle face à la lumière: le fil de sécurité est visible en continu.



5 TEST DE LA MAIN

Passez le doigt sur la main, le nombre 10 ou le nom de la Banque nationale: l'impression en taille-douce est perceptible.

