

Il tema della banconota da 200 franchi

Il tema di fondo della nuova serie di banconote è «La Svizzera nei suoi molteplici aspetti». Ogni banconota presenta un aspetto tipico della Svizzera, illustrato graficamente mediante un elemento principale.

La banconota da 200 franchi mostra la Svizzera sotto l'aspetto della vocazione scientifica; l'elemento principale è la materia.

Le dita della mano evocano tre assi di coordinate, indicando così le dimensioni spaziali in cui la materia

si espande. La libera rappresentazione di un rivelatore di particelle e di una collisione di particelle simboleggia la ricerca scientifica in Svizzera. Sopra il globo è raffigurata la distribuzione delle masse continentali nel Cretaceo superiore.

La banconota contiene varie altre caratteristiche grafiche che alludono al tema della scienza e all'elemento principale, la materia.

Scopritele voi stessi!



200

La nuova banconota da 200 franchi

✚ Un'informazione della Banca nazionale svizzera



Maggiori informazioni su www.snb.ch/200

© Banca nazionale svizzera 2018

SNB BNS ✚

La nuova banconota da 200 franchi

La nuova banconota da 200 franchi è pronta. Essa è la quarta delle sei banconote della nuova serie.

Con la nuova serie la Svizzera potrà disporre di biglietti più moderni e ancora più sicuri.

Questo opuscolo vi farà conoscere la banconota da 200 franchi: come si presenta graficamente e quali caratteristiche di sicurezza facilmente verificabili essa contiene. Il tema di fondo della nuova serie è «La Svizzera nei suoi molteplici aspetti».



Verificate l'autenticità

Grazie alle cinque caratteristiche di sicurezza seguenti è possibile riconoscere facilmente se la banconota è autentica.

1 TEST DEL GLOBO

Ruotare la banconota da sinistra a destra: un arco verde si muove sopra il globo.



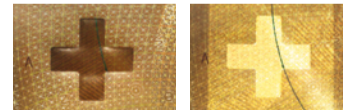
2 TEST DELLA STRISCIA

Ruotare la banconota da sinistra a destra: cifre rosse e verdi si muovono in direzioni opposte su quattro righe.



3 TEST DELLA CROCE

Osservare la croce in controluce: essa si trasforma nella bandiera svizzera.



4 TEST DEL TRIANGOLO

Osservare il triangolo in controluce: il filo di sicurezza è visibile per tutta la lunghezza.



5 TEST DELLA MANO

Tastare la mano, la cifra 200 o il nome della Banca nazionale: la calcografia è palpabile.

